

# 建物に命を吹き込め。



◇参加者限定早期イベントあり!

## 1day 仕事体験 開催

✓  
予  
約

九電工マイページ



マイナビ2026



一部交通費支給! 学年不問!

ご不明点あればお気軽にご連絡ください☺

人事労務部 採用担当

[jinjika@kyudenko.co.jp](mailto:jinjika@kyudenko.co.jp)

現場の裏側へ潜入



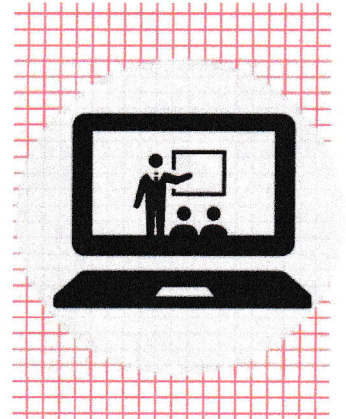
新しい自分に出会おう



研修のリアルとは



施工管理に詳しくなる



### 施工済み物件見学会

- ◇施設裏側見学
- ◇先輩社員座談会

📍 福岡  
(JR博多シティ)  
8月20日/26日  
9月2日/9日

### 自己分析GW

- ◇グループワーク
- ◇先輩社員座談会

📍 福岡  
(JR博多シティ)  
8月27日  
9月3日/6日/13日

### アカデミー見学会

- ◇研修施設見学
- ◇先輩社員座談会

📍 佐賀  
(九電工アカデミー)  
8月21日

### 施工管理GW

- ◇グループワーク
- ◇先輩社員座談会

📍 オンライン  
(Zoom)  
8月23日/30日  
9月5日/12日

## 業務内容

※研修日程は変更となる場合がございます。

### 配電部門（技術職）

九州の電力会社に委託された配電線工事の建設・保守・メンテナンスを行います。全国に先駆けて導入した「無停電工法」「間接活線工法」により、お客様のサービス向上、作業の安全及び作業環境の改善を実現しています。

推奨資格  
第一・二種電気工事士  
第二・第三電気主任技術者  
1級電気工事施工管理技士  
1級土木施工管理技士 工事担当者 他

新入社員  
 研修 研修期間：4～7月末  
 配属：8月～

### 電気部門（技術職）

ビル・工場等の建設に伴う電気工事の設計・施工を行います。大掛かりな受変電設備工事の施工やセキュリティ、防災システムまでの計画～施工、メンテナンスまでも行います。

電気技術部門  
第一～三電気主任技術者  
消防設備士甲種第四類  
1級電気工事施工管理技士  
計装士 第一種電気工事士

情報通信部門  
電気通信主任技術者  
工事担当者 CATV技術者  
1級電気工事施工管理技士  
1級電気工事士

新入社員  
 研修 研修期間：4～8月末  
 配属：9月～

### 空調管部門（技術職）

ビル・工場・熱源施設等の建設に伴う空調・給排水設備から、上下水道、水処理設備などの環境設備の設計・施工を行います。また環境に配慮した大型熱源施設、各種工場・医療施設等の高度化する技術要求にも対応します。

空調管技術部門  
1級管工事・土木施工管理技士  
消防設備士甲種第一～三種  
空気調和衛生工学会設備士  
建築設備士 エネルギー管理士

環境技術部門  
1級管工事・土木・電気  
工事施工管理技士  
公害防止管理者  
浄化槽管理士 浄化槽設備士

新入社員  
 研修 研修期間：4～8月末  
 配属：9月～

### 営業部門（営業職）

電気部門・空調管部門の施工を行うため、官公庁・ゼネコン・一般のお客様を対象に受注活動、集金管理を行います。モットーは、「経営の根幹は受注にあり」。

推奨資格  
第一種衛生管理者  
建設業経理士1～2級  
1級電気・管工事施工管理技士

新入社員  
 研修 研修期間：約1か月間九電アカデミーにて研修ののち、入社1年目は本社・現場にて教育・研修  
 配属：翌年4月～

### 事務部門（総合企画職）

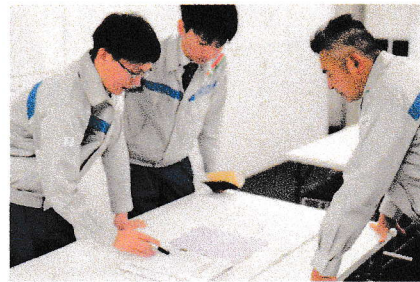
それぞれの部門が専門分野に専念できるよう、従業員のサポート、会社の管理、データ整備等を行います。人事労務・総務・経理・資材・企画等の部門で調査・研究・企画管理・制度改定に関する業務に従事します。

推奨資格  
第一種衛生管理者  
建設業経理士1～2級

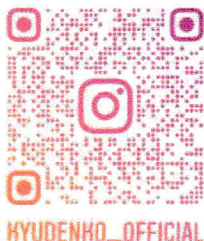
新入社員  
 研修 研修期間：5月末  
 配属：6月～

## 採用実績

部門	2024年入社	部門	2024年入社
配電	6	営業	9
電気	52	事務	20
空調管	38	合計	125



#インスタグラム  
 始めました。  
 研修施設や  
 イベント情報について  
 発信しています！  
 ぜひフォロー・いいね  
 お願いします！



## お問合せ

### 株式会社九電工

人事労務部 採用担当  
 〒815-0081 福岡市南区那の川1-23-35  
 TEL：092-523-0144  
 Mail：jinjika@kyudenko.co.jp

九電工HP  
 採用ページ

